

Kangwon National University

학생상담 안내자료

대학본부 - 사업단



목 차

Part 01

대학본부

1. 학사지원과(학적, 전공, 조기취업, 졸업)	01
휴학 및 복학/ 전과/ 부·복수전공 제도/ 다전공 제도	01
조기취업자 출석인정 및 성적처리 / 조기졸업/ 학사학위취득유예(졸업유예)	07
2. 학생과(장학금)	11
3. 취업지원과(취업지원, 취업·진로상담, 장학금)	17
4. 국제교류과(학습지원, 장학금)	20
5. 교육혁신본부(학습지원, 장학금)	23
6. 학생상담센터(심리·학습상담)	25
7. 장애학생지원센터(학습지원, 상담)	26
8. 인권센터(인권침해 상담, 진상조사)	27
9. 학술정보운영과(학습지원, 장학금)	27
10. 학술정보지원과(학습자료지원)	29

Part 02

사업단

1. CAMPUS Asia-AIMS사업단(학부교환학생프로그램, 체재비 지원)	31
--	----

대학본부

1. 학사지원과(학적, 전공, 조기취업, 졸업)
휴학 및 복학/ 전과/ 부·복수전공 제도/ 다전공 제도
조기취업자 출석인정 및 성적처리/ 조기졸업/ 학사학위취득유예(졸업유예)
2. 학생과(장학금)
3. 취업지원과(취업지원, 취업·진로상담, 장학금)
4. 국제교류과(학습지원, 장학금)
5. 교육혁신본부(학습지원, 장학금)
6. 학생상담센터(심리·학습상담)
7. 장애학생지원센터(학습지원, 상담)
8. 인권센터(인권침해 상담, 진상조사)
9. 학술정보운영과(학습지원, 장학금)
10. 학술정보지원과(학습자료지원)





01

학사지원과(학적, 전공, 조기취업, 졸업)

휴학 및 복학

담당자:오분희 (250-6013)

1 단과대학

2 지원단

▶ 휴학(K-Cloud 이용하여 신청)

- 신청 기간
 - 개강 전 휴학 기간에는 등록금 납부와 상관없이 휴학 가능
 - 개강 후에는 등록금 완납 후 수업일수의 1/3선 이전까지 신청 가능
- 휴학의 종류 및 제출 증빙서류

휴학 종류	휴학 신청 시 증빙서류
일반휴학	없음
질병휴학	향후 5주 이상의 치료가 필요하다는 병원 진단서
임신·출산휴학	임신·출산 사실을 증명할 수 있는 병원 진단서
육아휴학	만 8세 이하 또는 초등학교 2학년 이하 자녀의 주민등록등본 또는 가족관계증명서
창업휴학	창업휴학 확인서 및 사업계획서(KNU창업진흥원 양식), 사업자등록증
군입대휴학	입영통지서 또는 군복무 확인서 또는 병적증명서 (입영(예정)사실확인서 X)

- 휴학 종류별 최대 휴학 기간

휴학 종류	최대 휴학 가능 기간 (통산)
일반휴학	<ul style="list-style-type: none"> • 학사과정: 6학기 ※ 단, 예과과정: 3학기 / 편입학생: 3학기 / 약학과 편입학생: 6학기 • 석사과정: 4학기 / 박사과정: 6학기 / 석·박사 통합과정: 8학기
군입대휴학	<ul style="list-style-type: none"> • 병역복무로 수학할 수 없는 기간 - 군 복무 중 장교 또는 부사관으로 단기 복무 임용되었을 경우에 한해 해당 기간까지 포함 ※ 단, 장기복무자로 임용될 경우 의원퇴학원(자퇴원) 제출 - 복학유예기간*까지 포함(별도 휴학 연장 필요 없음) * 복학유예기간은 제대 후 학기 수 조정을 위한 기간으로 전역일자를 포함한 학기와 추가 1학기까지 사용 가능
창업휴학	• 6학기
질병, 임신·출산, 육아	<ul style="list-style-type: none"> • 2학기 ※ 단, 휴학 기간 만료 이후에도 사유 지속 시 재신청 가능

- 1회 휴학기간은 2학기(1년) 이내로 하며, 휴학기간 종료 후 미복학시 제적 처리
- 입대 휴학
 - 입대휴학 신청은 입영통지서가 발급된 경우에만 신청 가능
 - ※ 입영통지서가 아닌 입영(예정)사실확인서, 합격증 등의 서류로 입대휴학 증빙 불가
 - 입대일자가 종강일 이후인 경우 학기 중 입대휴학 불가
 - ※ 반드시 종강 이후 입대 휴학 신청을 하고 입대(미처리 후 입대하면 다음 학기에 제적될 수 있음)
- 휴학 승인: 소속 학부(과)·전공 승인→ 소속 단과대학장 승인 후 완료
- ※ 학적변동일자는 학생이 휴학을 신청하는 날을 기준으로 학적 반영
- 외국인 학생의 휴학 신청 방법
 - 외국인 학생은 휴학 신청 시 반드시 국제교류과를 경유하여야 함
 - K-Cloud로 휴학 신청을 받지 않고 학생이 직접 휴학원 서식을 작성하여 서면 제출하여야 함
- 유의 사항
 - 신입생은 첫 학기 휴학을 할 수 없음. (단, 질병, 병역 등으로 인한 휴학은 예외)
 - 휴학은 1년 단위로 신청되므로 연장 희망 시 1년 뒤에 다시 신청하여야 함.
 - ※ 군입대휴학 제외

▶ 복학(K-Cloud 이용하여 신청)

- 신청기간
 - 휴학 기간이 만료된 다음 학기의 복학기간 중 복학 가능
 - 군입대 휴학자는 전역 후 복학 가능



- 군입대 휴학자 중 개강일 4주 이후에 전역하는 자가 휴가일수로 수업참여가 가능한 경우 [복학심사원] 허가 후 복학 가능(전역예정증명서, 휴가증 사본 첨부)
- 복학 승인: 소속 학부(과)·전공 승인→ 소속 단과대학장 승인 후 완료
 - ※ 학적변동일자는 학생이 복학을 신청하는 날을 기준으로 학적 반영
- 유의 사항
 - 복학신청자는 지정된 기간 내에 반드시 수강신청 및 등록금 납부를 완료하여야 함
 - 기간 내 수강신청 미실시 또는 등록금 미납 시 제적 처리

전과

담당자:오문희(250-6013)

- ▶ 대상자: 2학년 이상 학년으로 진급하는 재학생과 복학예정자(편입생도 전과 가능)
- ▶ 자격요건: 전과 신청일 기준 현재 소속 학과 또는 전공의 재학생 및 복학 예정자 중 2학년 이상 진급 예정자로서 다음의 조건을 갖춘 자
 - 2학년 : 2개~3개 학기 등록, 1학년 수료학점 취득 이상 2학년 수료학점 취득 미만
 - 3학년 : 4개~5개 학기 등록, 2학년 수료학점 취득 이상 3학년 수료학점 취득 미만
 - 4학년 : 6개~7개 학기 등록, 3학년 수료학점 취득 이상 4학년 수료학점 취득 미만
- ▶ 학년별 수료학점 기준 (※ 학칙 제73조 학년 수료 및 졸업학점 기준)

지원학년 졸업학점	2학년으로 전과 (1학년 수료학점 기준)	3학년으로 전과 (2학년 수료학점 기준)	4학년으로 전과 (3학년 수료학점 기준)
130학점	33학점 이상 취득	65학점 이상 취득	98학점 이상 취득
136학점	34학점 이상 취득	68학점 이상 취득	102학점 이상 취득
140학점	35학점 이상 취득	70학점 이상 취득	105학점 이상 취득
170학점	35학점 이상 취득	70학점 이상 취득	105학점 이상 취득

※¹ 편입생은 편입학 후 2개 학기 이상 정규학기를 이수하고, 전과 선발 학년 기준의 등록 학기 수 및 수료학점 취득 기준을 갖춘 자

※² 간호학과(춘천), 수의예과, 수의학과, 약학과, 의예과, 의학과는 전과 미선발

- ▶ 신청기간: 매학년도 11월말 (별도 공문 시행하여 안내)
- ▶ 신청방법: K-Cloud 온라인 신청
- ▶ 전과 허용 인원
 - 캠퍼스 내 전과: 입학정원의 20% 이내에서 교원확보현황, 교육시설 등을 고려하여 학과장 (전공주임교수)이 정함
 - 캠퍼스 간 전과: 입학정원의 5% 이내이며, 원소속학과의 전출 허가 필요
- ▶ 신청 제한
 - 현재 군 복무자로 학기 초 4주 이내 전역할 수 없는 자
 - 미래농업융합학부의 재적생
 - 자유전공학부생(1학년) ※ 학칙에 의거 2학년 진급 시 학과 배정 대상
 - 이전에 전과한 자 ※ 전과 허가 후 본인의 귀책 사유로 전과 취소된 자 포함
 - 캠퍼스 간 전과는 2006학년도 입학자부터 허용

부·복수전공 제도

담당자:장명주(250-6019)

▶ 신청 대상: 2개(편입생은 1개) 이상의 정규학기를 이수하였거나, 이수 예정인 학생

※ 신청 제외 대상

1. 신청마감일이 속한 학기에 수료 또는 졸업 예정인 학생
2. 학사학위취득유예중인 학생

▶ 이수 허용 학과: 미래융합가상학과와 연계전공을 포함하여 모든 학과 및 전공을 부·복수전공으로 이수 할 수 있으나, 아래의 경우에는 제외

- 부·복수전공으로 이수할 수 없는 학과·전공

- 간호대학 : 간호학과
- 농업생명과학대학 : 스마트팜농산업학과
- 사범대학의 모든 학부(과) 및 전공
 - ※ 단, 사범대학 소속 재학생은 사범대학의 모든 학과(전공)를 복수전공으로 이수 가능
- 의과대학 : 의예과 및 의학과
- 수의과대학 : 수의예과 및 수의학과
- 약학대학 : 약학과
- 보건과학대학 : 간호학과, 물리치료학과, 방사선학과, 안경광학과, 응급구조학과, 작업치료학과, 치위생학과
- 인문사회·디자인스포츠대학 : 유아교육과

▶ 신청 시기: 매년 5월 중순, 11월 중순(시기별 별도로 공문 시행)

▶ 신청 방법: 지정된 기간 중 온라인(K-Cloud)로 신청

- K-cloud > 학부생서비스 > 교과 > 학적 > 부·복수전공 신청 및 확인

▶ 신청 인원 및 선발기준

- 학교홈페이지 > 학사공지 > 부전공 및 복수전공 선발 계획 안내 참고

▶ 신청 제한: 매학기 부전공 또는 복수전공으로 최대 2개까지 신청 가능

▶ 학점 이수 방법

구분	학점 이수 방법
기본전공	교양영역학점 + 최소전공학점 + 심화전공학점(27학점)
부전공	단일 교양영역학점(기본전공) + 최소전공학점(기본전공) + 심화전공학점(기본전공, 12학점) + 부전공학점(21학점)
	복합 교양영역학점(기본전공) + 최소전공학점(기본전공) + A부전공학점(21학점) + B부전공학점(21학점)
복수전공	교양영역학점(기본전공)+ 최소전공학점(기본전공)+ 최소전공학점(복수전공)

※ 단, 2019학년도 입학생까지는 부전공을 이수하는 경우, 심화전공학점 27학점을 반드시 이수해야 함

교과목 이수

- (선이수교과목인정) 이수예정자로 선발되기 전 선이수한 교과목의 경우 부·복수전공 이수 학점으로 인정 가능

- (동일교과목중복인정) 학생이 이수하려는 교과목과 부복수전공의 교육과정에 편성된 교과목이 동일한 경우 아래의 표에 따라 중복인정 가능

구분	동일 교과목 중복 인정
부전공	부전공과 기본전공·복수전공·부전공 교과목이 동일한 경우 6학점까지 중복 인정 가능 - 단, 졸업학점 산정에는 중복 인정하지 않음
복수전공	복수전공과 기본전공·복수전공의 교과목이 동일한 경우 9학점까지 중복 인정 가능 - 단, 졸업학점 산정에는 중복 인정하지 않음

※ 부전공 이수학점 중복인정은 2024학년도 입학(편입)생부터 적용함

▶ 이수 인정 기준 및 학위 수여

구분	이수 인정 기준	학위수여
부전공	- 부전공 필수 교과목을 포함하여 21학점 이상 이수	기본전공의 학위만 수여 (부전공 이수사실 표기)
복수전공	1. 복수전공 학과(전공)에서 정한 최소전공학점 이상 취득 2. 입학당시의 교육과정에 따라 복수전공 학과(전공)에서 정한 전공 영역별 이수학점 이상 취득 - 복수전공 학과가 학생이 입학한 이후 신설된 경우, 학과가 신설된 학년도의 교육과정에 따름 3. 복수전공 학과(전공)에서 정한 소정 요건에 합격(졸업논문, 졸업종합시험 등)	기본전공과 복수전공의 학위 수여

▶ 졸업등의 부득이한 사유로 복수전공 이수를 완료하지 못할 경우, 부전공으로 변경 가능

• 변경 가능 요건: 부전공 필수 교과목 포함 21학점 이상 취득

• 복수전공을 부전공으로 변경할 경우 기본전공의 심화전공학점을 추가로 이수해야 함



다전공 제도

담당자: 장명주 (250-6019),
구본석 (250-7384)

▶ 이수 방법: 부전공 또는 복수전공으로 이수

▶ 운영 과정

- 미래융합가상학과: 4차 산업혁명에 대응하는 신학문·신산업 분야의 새로운 인재 양성을 위해 모듈형 교육과정을 바탕으로 학과·전공의 장벽을 넘나드는 융합형 교육과정 운영

캠퍼스	전공명	수여학위	개설유형	캠퍼스	전공명	수여학위	개설유형
춘천	인문예술치료학과	문학사	부·복수전공	춘천	탄소중립융합학과	공학사	부·복수전공
	화장품과학과	이학사	부·복수전공		연기예술학과	연기예술학사	부·복수전공
	데이터사이언스학과	공학사	부·복수전공		정밀의료융합학과	공학사	부·복수전공
	실감미디어학과	융합학사	부·복수전공		강원형반도체융합학과	공학사	부·복수전공
	공공건강보험융합학과	-	부전공만 개설		예비교원융합학과	이학사	부·복수전공
	공공인재융합학과	-	부전공만 개설		차세대발전공학과	-	부전공만 개설
	국제개발협력학과	국제학사	부·복수전공		반도체융합학과	공학사	부·복수전공
	바이오 제약공학과	이학사	부·복수전공		블록체인융합학과	공학사	부·복수전공
	커피과학과	농학사	부·복수전공		스마트원예농장학과	농학사	부·복수전공
	글로벌한국학과	글로벌한국학사	부·복수전공		적층제조융합학과	공학사	부·복수전공
	데이터지식재산융합학과	지식재산학사	부·복수전공		첨단신소재융합학과	공학사	부·복수전공
	디지털헬스케어융합학과	공학사	부·복수전공		클라우드융합학과	공학사	부·복수전공
	3D프린팅다빈치학과	-	부전공만 개설		스마트수소에너지융합학과	공학사	부·복수전공
	문화도시학과	문학사	부·복수전공		인공지능지능학과	공학사	부·복수전공
	공연예술무대제작학과	공연예술학사	부·복수전공		스마트제단과학과	공학사	부·복수전공
	인공지능사이버보안학과	공학사	부·복수전공		나노융합학과	공학사	부·복수전공
	차세대반도체학과	공학사	부·복수전공				

- 연계전공: 학제성을 바탕으로 2개 이상의 학과·전공이 서로 연계하여 전공 지식을 확장할 수 있는 융복합 교육과정 제공

캠퍼스	전공명	수여 학위	개설 유형	캠퍼스	전공명	수여 학위	개설 유형
춘천	문화콘텐츠연계전공	문화콘텐츠학사	부·복수전공	춘천	자연치유연계전공	자연치유학사	부·복수전공
	소프트웨어융합연계전공	소프트웨어융합학사	부·복수전공		통합과학연계전공	이학사	부·복수전공
	자연생태복원연계전공	자연생태복원학사	부·복수전공		바이오소프트웨어연계전공	공학사	부·복수전공

조기취·창업자 출석인정 및 성적처리

담당자: 권도혁 (250-6016)
)

▶ 신청대상

- 학부 재학 7개 학기 이상(5년제는 9개 학기 이상) 등록자 중 조기 취·창업한 자, 채용을 조건으로 연수 과정 참여 중인 자 또는 공채합격자 중 연수(교육) 대상자
- 조기졸업 예정자는 최종학기에 한하여 신청 가능

※¹ 조기창업자: 중소기업창업지원법 제2조에 해당하고 창업중심대학 사업단의 승인을 받은 학생에 한정한다.

※² 출석인정 제외자

- 1년미만 단기간 취업자, 단순 경험/체험형 인턴
- 직계존속 등 가족 운영 사업장의 취업자(가족회사), 프리랜서, 자영업자, 아르바이트성 취업은 인정 불가

▶ 신청시기: 해당 학기 취·창업 확정 후 즉시 신청

※ 지연신청에 따른 불이익은 학생 본인에게 있음

▶ 인정기간: 해당 학기 중 실제 취·창업한 기간에 한하여 출석인정

▶ 인정학점: 전체 졸업학점의 1/6까지(소수점 버림)

▶ 신청절차

조기취·창업자 출석인정 신청
[학생 → 학과(부)장]

<학생>

- ▶ '출석인정 신청서' 제출
- ▶ 유의사항
- 신청서에 명시된 구비서류 첨부(필수)
- 강의 담당 교원 확인(서명) 필수

<학과>

- ▶ 취·창업사실 확인 후 대학장에게 승인 요청(공문)

취·창업 사실 확인
[단과대학장]

<대학행정실>

- ▶ (승인) 자격 요건, 제출서류 등을 심사하여 출석인정 승인 결정
- ▶ (발급) 학생에게는 '조기취업자 출석인정 확인서' 발급
- ▶ (보고) 출석인정확인서(승인내역) 발급 결과 보고
- ▶ (안내) 개설 학과(부)는 담당교원에게 조기취업자의 출석인정 승인 사실 통지

성적 평가
(담당교원)

- ▶ (학생 안내) 학생에게 성적평가를 위한 준수사항을 반드시 안내하고, 평가하여야 함.
- ▶ (성적 평가) 수업계획서에서 명시한 평가기준에 의거하여 성적 부여
- 조기 취·창업으로 인해 수업계획서의 학점이수 기준을 충족할 수 없는 경우 담당교원 재량으로 시험, 보고서, 대체과제, 보강 등을 추가적으로 실시, 학점 부여
- ※ 조기취·창업자의 실제 취업기간만을 출석으로 인정하는 제도로 평가기준 없이 성적을 부여할 수 없음.
- ▶ 성적 부여: 최대 B+등급까지 가능



▶ 성적평가 증빙자료 : 5년간 보관

▶ 조기취·창업자 출석인정 관련 제출서류

구분	조기취·창업자	채용연계형 인턴대상자 및 공채합격자 중 연수(교육)대상자 (단, 단순경험/제형형 인턴은 제외)
1차 제출 (취업 시점)	- 조기취업자 1. 재직증명서(재직입증서류<근무기간 명시>) 2. 4대사회보험 가입자 가입내역확인서 3. 1년 이상 취업사실을 확인할 수 있는 서류 (근로계약서 등) ※ 해외취업자의 경우 취업비자사본 및 고용계약 관련 증빙서류(계약기간 명시 등) 추가 제출 하고, 해외발급서류인 경우 공증 후 제출 5. 수강신청확인서(K-Cloud시스템에서 출력) - 창업자 1. 창업중심대학 사업단 확인서(창업 사실) 2. 사업자등록증 3. 수강신청확인서(K-Cloud시스템에서 출력)	1. 합격통지서 또는 재직증명서 ※ 채용연계형 인턴은 해당 사유 기재되어야 함 2. 연수확인서류(연수기간 명시) 3. 수강신청확인서(K-Cloud시스템에서 출력)
2차 제출 (학기말)	- 조기취업자 1. 재직증명서(재직입증서류<근무기간 명시>) 2. 4대사회보험 가입자 가입내역확인서 - 창업자 1. 창업중심대학 사업단 확인서(계속 확인) 2. 매출 또는 창업 활동 실적	1. 직무교육 연수확인서류(연수기간 명시) 또는 재직증명서 ※ 채용연계형 인턴은 해당 사유 기재되어야 함

▶ 조기취·창업자 출석인정 관련 유의사항

- 비실시간 원격수업, 현장실습, 사회봉사, 타 대학 교류 강좌 등 출석이 인정될 수 없는 강좌는 적용 대상에서 제외
- 조기취·창업자의 출석인정 신청은 취업 확정 후 즉시 신청하여야 하며, 지연 신청하거나 출석인정 신청 관련 제출 서류가 미비할 경우, 출석인정이 미승인될 수 있음
- 조기취·창업자는 취·창업 입증 증빙서류를 취업시점, 학기 말(학기 중 퇴직자 포함) 모두 제출 하여야만 출석을 인정받을 수 있음(지정된 기일까지 미제출 시 출석인정 불가)
- 조기취·창업자가 학기 중 퇴직 시에는 학과(부)장 및 대학장에게 즉시 보고하고 수업에 출석해야 함.(퇴직 시점 이후 미출석자는 결석 처리)
- 「조기취업자 출석인정」은 조기취·창업자의 실제 취업기간을 출석으로 인정하는 제도로 대상자는 담당교원이 성적평가를 위해 부여하는 준수사항(시험, 보고서, 대체과제, 보강 등)을 반드시 안내받고 그에 따라야 함

- 조기취·창업자가 출석인정 신청한 교과목의 성적은 최대 B+등급까지만 취득할 수 있음

조기졸업

담당자:김민지(250-6012)

▶ 신청대상

- 등록학기: 6학기 이상 등록한 자
- 평점평균: 재학기간 동안의 성적 평점평균 4.0 이상 예상자
※ 신청학기 직후 계절학기 성적 포함

▶ 신청 및 취소

- 신청 및 취소기간: 연중 2회 실시(3월, 9월 학기별 별도 공지)
- 신청 및 취소방법: K-Cloud 온라인 신청 및 취소
- 접속경로: K-Cloud → 학부생서비스 → 교과 → 학적 → 조기졸업신청
- 신청방법: [조기졸업 신청사유] 입력 → 상단 ① [조기졸업신청] 버튼 클릭 → 안내 메시지 [확인] 클릭
- 업무절차: 학생 신청 → 학과 승인 또는 반려

▶ 주의사항

- 조기졸업 신청자는 조기 수료, 학사학위취득유예 불가(반드시 졸업해야 함)
- 졸업요건 중 단 하나라도 미충족할 경우, 졸업불가 처리(재학생 신분 유지)

학사학위취득유예(졸업유예)

담당자:김민지(250-6012)

- 신청자격: 8학기 이상 이수한 자로서 졸업요건을 충족하였으나, 본인의 원에 의하여 학사학위 취득을 유예하고자 하는 자

▶ 유예신청 불가자

- 졸업학점을 취득하였으나 졸업논문 등을 통과하지 못한 수료자
※ 기수료자 포함-기수료자는 추후 졸업요건을 모두 충족하여도 유예 불가
- 조기졸업 신청자

▶ 유예기간: 2개 학기까지 가능 (1개 학기 단위로 신청)

- ※ 학사학위취득유예를 2회 이상 신청한 경우 신청 불가 (최대 2학기까지만 유예 가능)

▶ 신청 및 취소기간: 연중 2회 실시(7월, 1월 학기별 별도 공지)

▶ 신청방법

- 신청방법: K-Cloud → 학부생서비스 → 교과 → 학적 → 학사학위취득유예 신청 →
① 신청사유 작성, ② 수강신청 희망 여부 선택 → 저장



▶ 수강신청: 최대 6학점 신청 가능

▶ 등록금

- 수강신청 희망: 신청학점별 등록금 납부
- 수강신청 미희망: 시설사용료 (수업료Ⅱ 5%) 납부

▶ 주의사항

- 학사학위취득 유예 신청 후 전공과목 등 졸업 필수과목 재이수 시 성적을 취득하지 못하여 졸업하지 못하는 사례가 발생하니 수강과목의 재이수 여부를 신중히 판단
- 모든 졸업요건을 갖추어야 유예가 가능하므로, 졸업논문 (종합시험 등) 등 통과 여부를 반드시 확인
- 학사학위취득유예 신청건에 대해 접수가 이루어졌더라도, 추후 본 졸업사정 결과 졸업요건을 충족시키지 못하여 졸업이 불가할 경우 유예신청은 자동취소됨
- 학사학위취득유예신청자가 등록 기간 내에 등록금을 미납한 경우, 수강신청 여부와 상관 없이 [졸업] 처리됨



02

학과(장학금)

KNU-SOS 장학금

담당자: 임윤현 (250-6034)

▶ 선발대상: 경제사정 곤란자로 장학사정관이 추천한 자

※ 장학사정관: 단과대학 부학장, 학과(부)장, 학과(전공)주임교수, 학생부처장, 학생과장

▶ 선발시기: 학기중 월 1회 선발(3~6월/9~12월)

▶ 선발요건: 심사일 기준 재학생이며, 직전학기 이수학점 6학점 이상/직전학기 평점평균 1.5(70점)이상을 충족한 자

※ 신입생은 성적기준 미적용

▶ 선발내용

- (장학금액) 1인당 100만원 ※ 생활비 보조 성격

- (선발유형) 보호자 실직·폐업, 신용회복·개인회생, 장애·사망, 가족 장기투병·희귀질환, 자연재해, 기타 경제곤란 등

● 재학 중 보호자의 실직 또는 파산, 사업체 부도로 인한 사유로 가계가 곤란한 자

● 재학 중 보호자 신용회복/개인회생/면책의 진행 또는 그 결정으로 인한 사유로 가계가 곤란한 자

● 재학 중 본인 및 가족(부, 모, 형제자매)의 6개월 이상의 장기투병(중증질환, 희귀난치병 질환)으로 인하여 경제사정이 곤란한 자

● 재학 중 자연재해로 인하여 경제사정이 곤란한 자

● 보호자(부, 모)가 장애인으로 가계가 곤란한 자

※ 경증일 경우 소득구간이 6구간 이하인 자(한국장학재단 산정 기준)

● 재학 중 부모의 사망으로 인하여 가계가 곤란한 자

● 학생 본인이 근로자로서 부양가족이 3인(본인포함)이상이며 부양기간이 6개월 이상 지속되어 가계경제가 곤란한 자

※ 학생 본인이 보호자(부 또는 모)로 자식을 부양하는 경우 제외

● 기타 불가피한 사유로 경제적 곤란에 처한 충분한 근거가 입증되는 자

▶ 선발횟수

- 재학 중 동일유형으로 2회까지 수혜 가능하나, 1회차 수혜 후 다음 학기 휴학한 자는 2회차 수혜 불가



※ 단, 입대휴학 및 질병휴학 후 복학생은 수혜 가능

학부 우선감면 장학금

담당자: 임윤현 (250-6034)

- ▶ 선발대상: 장학금별 수혜자격을 갖춘 신청자 또는 관련부서 선발자
- ▶ 신청시기: 매학기 1회(1월, 7월)
- ▶ 신청경로
 - (신입생) 해당 장학 증빙서류 학생과 제출
 - (재학생) K-Cloud > 학부생서비스 > 교과 > 장학 > 장학신청
- ▶ 장학금액: A급(등록금 전액감면), B급(수업료2 전액감면), C급(수업료2 반액감면), D급(수업료1 전액감면)
- ▶ 장학성격: 등록금 보조(등록금 범위 내에서만 수혜 가능)
- ▶ 신입생 우선감면 장학 종류 및 지급 기준

구분	장학금 종류	지급기준	비고
우선감면 장학금	국가유공자 본인 및 그 자녀장학금	<ul style="list-style-type: none"> • 지급대상: 국가유공자 본인 및 그 손·자녀 ※ 국가유공자 등 예우 및 지원에 관한 법률상 감면대상자 • 정규학기 등록금 전액감면 • 재학 중: 손·자녀는 직전학기 백분위 70점 이상, 본인은 성적 미적용 (최소학점 기준 없음) 	<ul style="list-style-type: none"> • 학생신청(서류제출) ※ 학생과로 제출
	체육특기자 장학금	<ul style="list-style-type: none"> • 지급대상: 체육특기자 특별전형 입학자 • 입학학기 등록금 전액 또는 일부감면 • 재학 중: 직전학기 12학점 이상, 직전학기 평점평균 2.0 이상 	
	KNU미래글로벌 인재 I 장학금	<ul style="list-style-type: none"> • 수업연한 내 정규학기 등록금 전액감면 • 선발기준: 수능 영어 1등급이면서 국어, 수학 2개 영역 합이 춘천 3등급 이내/단, 강원지역교과는 4등급 이내 ※ 간호대, 사범대, 수의대, 의대, 약대는 선발에서 제외 • 재학 중: 직전학기 15학점 이상, 직전학기 평점평균 3.75 이상 ※ 단, 입학 후 1년 내에 휴학 시(군휴학 및 질병휴학 제외) 계속 지원 제외 	• 입학과 선발
	KNU미래글로벌 인재 II 장학금	<ul style="list-style-type: none"> • 수업연한 내 정규학기 등록금 전액감면 • 선발기준: 수능 영어 2등급 이내이면서 국어, 수학 2개 영역 합이 4등급 이내/단, 강원지역교과는 5등급 이내 ※ 간호대, 사범대, 수의대, 의대, 약대는 선발에서 제외 • 재학 중: 직전학기 15학점 이상, 직전학기 평점평균 3.75 이상 ※ 단, 입학 후 1년 내에 휴학 시(군휴학 및 질병휴학 제외) 계속 지원 제외 	• 입학과 선발
	학생부종합전형 장학금	<ul style="list-style-type: none"> • 입학년도 2개 학기 등록금 전액감면 • 선발기준: 입학과 기준에 따름 • 재학 중: 직전학기 15학점 이상, 직전학기 평점평균 3.5 이상 	• 입학과 선발
	교과추천장학금	• 입학학기 등록금 전액감면	• 입학과 선발
	학업장려장학금 (희망)	<ul style="list-style-type: none"> • 지급대상: 소아암, 백혈병 병력이 있는 학생 • 등록금 일부감면(D급) • 재학 중: 직전학기 12학점 이상 이수 	<ul style="list-style-type: none"> • 학생신청(서류제출) ※ 학생과로 제출
	자아실현장학금	<ul style="list-style-type: none"> • 지급대상: 장애인 학생 • 장애의 정도가 심한 자: 등록금 전액감면 - 재학 중: 직전학기 12학점, 평균평점 2.0 이상 	<ul style="list-style-type: none"> • 학생신청(서류제출) ※ 학생과로 제출

구분	장학금 종류	지급기준	비고
		<ul style="list-style-type: none"> • 장애의 정도가 심하지 않은 자: 등록금 일부감면(C급) - 재학 중: 직전학기 12학점, 평균평점 2.5 이상 	

▶ 재학생 우선감면 장학 종류 및 지급 기준

장학금 종류	등급	신청/선발	지급기준	증빙 서류
국가유공자 및 그 자녀장학금	A급	학생신청	<ul style="list-style-type: none"> • 국가유공자 등 예우 및 지원에 관한 법률상 감면대상자 ※ 국가유공 손·자녀 장학혜택은 독립유공자의 경우만 해당 • 성적기준 <ul style="list-style-type: none"> - 본인: 미적용/손·자녀: 직전학기 백분위 70점 이상 • 최대 수혜 기간 <ul style="list-style-type: none"> - 본인: 제한 없음/손·자녀: 8학기(정규학기) • 최소학점 인정기준 미적용 	<ul style="list-style-type: none"> • 본인: 교육지원 대상자 증명서 1부 • 자녀: 대학 수업료 등 면제 대상자 증명서 1부 • 증빙서류 최초 1회 온라인 제출(파일 업로드)
미래 글로벌 인재 장학금	A급	학생신청	<ul style="list-style-type: none"> • 미래 글로벌 인재 장학생으로 선발된 자 • 직전학기 15학점 이상(다만, 수의예과는 18학점 이상), 직전학기 평점평균 3.75 이상 	<ul style="list-style-type: none"> • 입학 시 해당 장학생으로 선발된 자(~2021학년까지) • 단과대학 성적확인
학업장려장학금 (북한이탈주민 자녀)	A급	학생신청	<ul style="list-style-type: none"> • 북한이탈주민의 보호 및 정착지원에 관한 법률 시행령 제45조 해당 자 • 고등학교 졸업 또는 동등이상 학력을 인정받고 입학 또는 편입학 한 자(자녀의 경우 부(모))가 1993.12.11. 이전에 보호 결정되어야 하며 1993.12.11. 이전에 출생하여야 함) • 성적기준 <ul style="list-style-type: none"> - 본인: 직전학기 연속 2회 70점 미만인 경우 지원 - 자녀: 직전학기 성적 70점 이상 • 수혜기간: 입학일로부터 6년 범위 내 8학기지원(편입 전 대학 포함) • 최소학점 인정기준 미적용 	<ul style="list-style-type: none"> • 대학수업료 등 면제대상자 증명서 1부 • 증빙서류 최초 1회 온라인 제출(파일 업로드)
수석 장학금	A급	춘천: 신청 삼척: 선발	<ul style="list-style-type: none"> • 계열 및 단과대학 수석입학자(춘천) • 수시 및 정시(단과대학) 수석입학자(삼척) • 직전학기 12학점 이상, 직전학기 평점평균 3.5 이상자 	<ul style="list-style-type: none"> • 입학 시 해당 장학생으로 선발된 자(~2021학년까지) • 단과대학 성적확인 • 교육지원과(장학)선발(삼척)
차석 장학금	A급	춘천: 신청	<ul style="list-style-type: none"> • 차석 입학자 • 직전학기 12학점 이상, 직전학기 평점평균 3.5이상인 자 	<ul style="list-style-type: none"> • 입학 시 해당 장학생으로 선발된 자(~2021학년까지) • 단과대학 성적확인
학교사랑장학금	A급 ~D급	선발 (해당부서)	<ul style="list-style-type: none"> • 신문방송사(분원) 기자, 학생자치 기구 임원 등 • 직전학기 12학점 이상, 직전학기 평균평점 2.5 이상 	<ul style="list-style-type: none"> • 해당부서 선발 - 신문방송사, 학생과(지도팀)
자아실현장학금	A급	학생신청	<ul style="list-style-type: none"> • 장애인(장애의 정도가 심한 자) • 직전학기 12학점 이상, 직전학기 평균평점 2.0 이상 	<ul style="list-style-type: none"> • 장애인 증명서 1부 • 매학기 증빙서류 온라인 제출(파일 업로드)



장학금 종류	등급	신청/선발	지급기준	증빙 서류
	C급	학생신청	<ul style="list-style-type: none"> 장애인(장애의 정도가 심하지 않은 자) 직전학기 12학점 이상, 직전학기 평균평점 2.5 이상 	
동시 재학 장학금 * 양 캠퍼스에 재학 중인 경우 지급 가능 (교학년 우선 1인)	A급	학생신청	<ul style="list-style-type: none"> 본교(학부, 일반대학원, 특수전문대학원)에 부모 또는 형제자매 가족 3인 이상 재학 중인 경우 1인에게 장학금 지급 직전학기 12학점 이상, 직전학기 평점평균 3.0 이상 타 캠퍼스의 가족이 이미 수혜 받은 경우 제외 	<ul style="list-style-type: none"> 주민등록등본 1부(등본 사실관계 미포함 시 가족관계증명서 제출) 성적증명서 1부 재학증명서(3인 모두) 매학기 증빙서류 온라인 제출(파일 업로드) ※ 제출일 기준 1개월 이내 발행/졸업증명서 제외
	B급	학생신청	<ul style="list-style-type: none"> 부 또는 모가 본교(학부, 일반대학원, 특수·전문대학원)를 졸업한 동문으로 자녀가 2인 이상 재학 중일 경우 1인에게 장학금 지급 직전학기 12학점 이상, 직전학기 평점평균 3.0 이상 타 캠퍼스의 가족이 이미 수혜 받은 경우 제외 	<ul style="list-style-type: none"> 부 또는 모의 졸업증명서 1부 주민등록등본 1부(등본 사실관계 미포함 시 가족관계증명서 제출) 성적증명서 1부 재학증명서(2인 모두) 매학기 증빙서류 온라인 제출(파일 업로드) ※ 제출일 기준 1개월 이내 발행/졸업증명서 제외
	D급	학생신청	<ul style="list-style-type: none"> 본교에 부모 또는 형제자매가 2인 이상 재학 중인 경우 1인에게 장학금 지급 직전학기 12학점 이상, 직전학기 평점평균 3.0 이상 타 캠퍼스의 가족이 이미 수혜 받은 경우 제외 	<ul style="list-style-type: none"> 주민등록등본 1부 (등본 사실관계 미포함 시 가족관계증명서 제출) 성적증명서 1부 재학증명서(2인 모두) 매학기 증빙서류 온라인 제출(파일 업로드) ※ 제출일 기준 1개월 이내 발행
학업장려 장학금 (희망)	D급	학생신청	<ul style="list-style-type: none"> 소아암, 백혈병 병력이 있는 학생 ※ 한국백혈병소아암협회의 추천자 직전학기 12학점 이상 	<ul style="list-style-type: none"> 관련 전형 입학자 또는 해당 병력이 있는 자 (한국백혈병소아암협회 추천서) 증빙서류 최초 1회 온라인 제출(파일 업로드)
글로벌비즈니스	A급	학생신청	글로벌비즈니스학과 재학생	

장학금 종류	등급	신청/선발	지급기준	증빙 서류
우수 인재양성장학금			<ul style="list-style-type: none"> 직전학기 12학점 이상, 직전학기 평균평점 3.75 이상 	



KNU핵심역량 장학금

담당자: 임윤현 (250-6034)

- ▶ 장학유형: 실천인재, 미래인재(국가고시, 비전, 어학성적우수), 창의인재(대회입상자), 인성인재(봉사우수, 헌혈우수), 협동인재(리더십우수)
- ▶ 선발시기: 매학기 1회 선발(4~5월/10~11월)
- ▶ 선발요건: 심사일 기준 재학생이며, 직전학기 이수학점 12학점 이상/직전학기 평점 평균 3.0 이상을 충족한 자 ※ 신입생은 성적기준 미적용
- ▶ 장학금액: 1인당 50만원 ※ 생활비 보조 성격
- ▶ 선발횟수: 재학 중 동일유형 1회 수혜 가능
- ▶ 장학유형 및 대상 기준

장학유형	대상기준
실천인재	① 연속2회(직전학기 포함) 학사경고자 중 성적향상자 <ul style="list-style-type: none"> - 「대학생을 위한 학습전략 2」 교과목 이수자로 직전학기 평점평균 3.0이상 취득한자(단 12학점 이상 이수자) • 추천부서 : 교육혁신본부 • 추천 우선순위 <ol style="list-style-type: none"> (1) 성적 향상도가 높은 자 (2) 해당 학기 이수학점이 많은 자 (3) 수업(출석, 과제이수) 및 학습상담 참여도가 높은 자 • 관련 : 강원대학교 학사경고자 지도 지침
미래인재	① 국가고시 <ul style="list-style-type: none"> • 외무고시, 행정고시, 기술고시, 공인회계사, 변리사, 세무사, 감정평가사, 노무사, 관세사, 법무사 1차 시험 합격자 ※ 1차 합격자: 50만원/최종 합격자: 100만원 • 공기업* 및 7급(지역인재 포함) 등 최종 합격자 <ul style="list-style-type: none"> * 공공기관의 운영에 관한 법률에 따른 공기업에 한하며, 준정부기관 또는 기타공공기관은 제외 ② 비전(①~③번 중 2가지 조건 충족자 또는 ④번 충족자) <div> ① 한자 또는 한국어능력 자격 취득(입학 후) <ul style="list-style-type: none"> -한자자격(한자능력검정시험) 2급 이상, 국어능력인정(TOKL) 2급 이상, KBS 한국어 능력시험 2-급 이상 </div> <div> ② 컴퓨터 자격 취득(입학 후) <ul style="list-style-type: none"> -컴퓨터활용능력 1급/2급, AutoCAD, 워드프로세서 1급, 전산회계운용사 1급/2급, PC정비사, ITQ, 기계설계산업기사, 정보처리산업기사, 사무자동화산업기사, 정보보안산업기사, 전자계산기 제어산업기사, 정보통신산업기사, 시각디자인산업기사, MOS Core, MOS Expert, MOS Master, CCNA </div> <div> ③ 한국사 자격 취득(입학 후) <ul style="list-style-type: none"> -한국사능력검정시험 2급 이상 </div> <div> ④ 기사 자격증(입학 후) <ul style="list-style-type: none"> -한국산업인력공단에서 발급하는 자격증에 한함 </div>

장학유형	대상기준
미래인재	③ 어학성적우수(각 아래 해당점수 이상인 자) <ul style="list-style-type: none"> • 영어우수자 <ul style="list-style-type: none"> -영어관련학과, 수의예(학)과, 의예(학)과, 약학과, 영어전공(삼척): 토익850, 토플IBT98, (뉴)텟스 336, TOEIC Speaking AL, OPIc IM3 -기타학과: 토익800, 토플IBT91, (뉴)텟스309, TOEIC Speaking IH, OPIc IM2 • 일본어우수자 <ul style="list-style-type: none"> -일본학전공, 일본어학과(삼척)[JPT 850, JLPT N1(160)] -기타학과[JPT 800, JLPT N1(140)] • 중국어우수자 <ul style="list-style-type: none"> -중어중문학전공(신HSK 6급 210) -기타학과(신HSK 6급 195)
창의인재	① 대회 입상자 <ul style="list-style-type: none"> -국내 전국규모 각종대회 1위 입상자(개인/단체전) -기타 국제규모 각종대회 참가 입상자(개인/단체전) ※ 참여대상을 도·시·군(읍) 주민 및 학생으로 하는 대회 미포함 ※ 유의사항 <ol style="list-style-type: none"> 1. 단체전은 대표자 1인이 장학(K-Cloud) 신청하며 팀당 50만원 지급 ※ 대표(장학신청자) 1인에게만 장학금 지급 2. 단체전 신청자는 전체 참가자 명단 제출 필수
인성인재	① 봉사우수자 <ul style="list-style-type: none"> -입학 후 봉사실적 250시간 이상인 자
협동인재	① 헌혈우수자 <ul style="list-style-type: none"> -입학 후 신청일 현재까지 20회 이상 헌혈자 ※ 혈장헌혈 포함
리더십우수	① 학생자치기구 임원 <ul style="list-style-type: none"> -총학생회, 총동아리연합회, 백령응원단, 단과대학별 학생회 임원 중 리더로서의 능력이 탁월한 자 -단과대학별 2명(회장, 부회장 또는 그 밖의 학장이 추천하는 학생) -총학생회(3~5명), 총동아리연합회(3~5명), 백령응원단(1명)

미래석사 장학금

담당자: 임윤현 (250-6034)

- ▶ 선발대상: 대학원 진학을 희망하는 학부 재학생
- ▶ 선발시기: 매학기 1회 선발(6월/11월)
- ▶ 장학금액: 1인당 200만원 ※ 생활비 보조 성격
- ▶ 장학유형 및 대상기준



장학유형	대상기준	비고
학·석사 연계과정생 장학금	<ul style="list-style-type: none"> 지원대상: 학·석사 연계과정생 중 재학 중인 학사학위 과정생 전원 지원학기: 최대 2개 학기 지원(6~8학기) ※ 5년제일 경우에는 8~10학기 추천절차 없이 학생과에서 명단 통보 	<ul style="list-style-type: none"> 대학원에 진학하지 않은 경우 (진학포기자, 대학원불합격자, 학부수료자 등) 또는 의무수학기간(대학원 입학 후 1학기) 미이수할 경우 장학금 전액 회수
대학원 장려 장학금	<ul style="list-style-type: none"> 지원대상: 학과(전공)에서 추천하는 재학생 지원학기: 최대 2개 학기 지원(현재학기 7~8학기) 지원자격: 직전학기 평점평균 2.5이상 진학하는 대학원이 동 학과 대학원이 아니더라도 교내 일반대학원일 경우에 지원 가능 ※ 캠퍼스 간 교차지원 가능 소속 학부(과)로 신청 	<ul style="list-style-type: none"> 장학생 추천 시 학생에게 장학금 회수에 동의하는 서약서를 받도록 함

03

취업지원과(취업지원)

진로 · 취업 서비스 통합제공(대학일자리플러스센터)

담당자:
남윤성(250-7541)

- ▶ 대학의 체계적인 **진로지도와 취업역량 강화**, 미취업 졸업자 관리 및 **취업률 제고**의 핵심 역할 수행을 위한 **대학일자리플러스센터 운영**
 - 청년특화 윈스톱 진로 · 취업 지원, 진로탐색 및 전문상담, 추천채용, 일자리 매칭 등 다양한 진로 · 취업 서비스 종합 지원
 - (대상) 재학생, 졸업생 및 지역청년
 - (시기) 연중 상시
 - (홈페이지) <http://job.kangwon.ac.kr>

KNU 학년별 진로 · 취업 지원 로드맵

학년	1학년	2학년	3학년	4학년
목표	도전을 통한 진로 탐색	진로 목표 설정	취업역량 개발	창의적 취업 활동
방향	<ul style="list-style-type: none"> 개인별 적성과 소질 탐색 전공 기초 향상 및 진로 탐색 	<ul style="list-style-type: none"> 직무 분야 선택 및 전공 학습 다양한 경험과 인적 네트워크 	<ul style="list-style-type: none"> 직무 목표 점검과 직무능력 배양 핵심역량 개발 및 인턴십 참여 	<ul style="list-style-type: none"> 취업정보 확인 및 취업 행사 참여 입사 지원 및 취업 클리닉 참여
작성·소질 탐색	<ul style="list-style-type: none"> 신입생 인식성 검사 진로목표 설정 특강 	<ul style="list-style-type: none"> 직업적성 검사(성인용) 	<ul style="list-style-type: none"> 진로준비도 검사(대학생용) 	<ul style="list-style-type: none"> 구직 준비도 검사
진로 설정	<ul style="list-style-type: none"> Career Road Map 작성 신입생 RC프로그램 	<ul style="list-style-type: none"> Career Road Map 달성도 확인 및 수정 	<ul style="list-style-type: none"> Career Road Map 달성도 확인 및 수정 	<ul style="list-style-type: none"> Career Road Map 완성
상담 프로그램	<ul style="list-style-type: none"> [진로탐색] 기초 상담 	<ul style="list-style-type: none"> [취업 목표 설정] 상담 	<ul style="list-style-type: none"> [취업역량 향상] 상담 	<ul style="list-style-type: none"> [실제 채용 지원] 상담
취업역량 향상	<ul style="list-style-type: none"> 학과 주관 KCS특강 <ul style="list-style-type: none"> - 학과(전공) 취업 동문 초청 특강 - 전공 분야 재직자 초청 세부 분야별 직무 안내 특강 - 진로 전문가 초청 진로탐색 특성화 특강 	<ul style="list-style-type: none"> 분부 주관 KCD 특강 <ul style="list-style-type: none"> - 변화하는 취업 트렌드 및 실천 취업 전략 특강 - 목표 기업 · 직무 선택 및 입사지원서 작성 특강 - 성공적인 취업을 위한 취업 포트폴리오 작성 특강 	<ul style="list-style-type: none"> AI 자기소개서 작성 및 전문가 컨설팅 KNU 온택트 직무 박람회 직무 분야 현장실습(인턴) 	<ul style="list-style-type: none"> 실전 입사지원서 클리닉 기업 맞춤형 모의면접 클리닉 (AI 모의면접 플랫폼 활용) 분야별 취업 스타디움
경로별 취업지원	<ul style="list-style-type: none"> 외국어 학습 프로그램 참여 리더십 개발 프로그램 참여 	<ul style="list-style-type: none"> 외국어 학습 프로그램 참여 리더십 개발 프로그램 참여 	<ul style="list-style-type: none"> 공공기관 · 공기업 <ul style="list-style-type: none"> - 공공기관 취업 전략 설명회 - NCS 인성 직무교육 공무원 <ul style="list-style-type: none"> - 지역인재 7급 특별반 운영 	<ul style="list-style-type: none"> 공공기관 · 공기업 <ul style="list-style-type: none"> - 리더스취업소통 - 강원 지역 공공기관 입사 지원 공무원 <ul style="list-style-type: none"> - 지역인재 7급 대비 모의고사
교과프로그램	<ul style="list-style-type: none"> 진로탐색과 꿈-실제(전공) (Career Road Map 필수 작성) 	<ul style="list-style-type: none"> 대학생활과 진로설계(자선) · 진로와 리더십(자선) 	<ul style="list-style-type: none"> 직업선택과 꿈-실제(전공) (AI 자기소개서 필수 작성) 	<ul style="list-style-type: none"> 취업설계(자선)



홈페이지



카카오채널



진로지도 프로그램

담당자: 이수미(250-7465)

- ▶ 지원내용: 재학생 대상 대학생활 적응 및 개인 역량강화를 위한 프로그램 운영
- 영어·멘토링 등 각종 프로그램 지원, 우수자 장학금 제공
- ▶ 지원대상: 강원대학교 재학생
※ 세부일정 및 내용은 취업지원과 홈페이지 및 학과 공지 예정

KNU CAREER DAY(KCD)

담당자: 김상민(250-7463)

- ▶ 지원내용: 취업역량 향상 지원을 위한 다양한 주제의 진로·취업특강 운영
- ▶ 지원대상: 특강 수강을 희망하는 재학생 전체
- ▶ 운영시기: 상시 운영
※ 취업지원과 홈페이지 KNU Career DAY에서 특강 일정 확인 가능

취업교과목 운영

담당자: 신은진(250-7540)

- ▶ 주요내용: 진로·취업 전문 강사를 초빙하여 재학생들에게 시기적절한 진로 및 취업 지원을 제공 (자유선택 교과목)
- 대학생활과 진로설계: 저학년 대상
- 취업설계: 고학년 대상
- ▶ 대상: 강원대학교 재학생 전체
- ▶ 시기: 매 학기 운영

꿈-설계 상담

담당자: 신은진(250-7540)

- ▶ 주요내용: 교직원과의 상담을 통해 신입생·재학생의 대학생활 적응을 지원
- 학업, 취업, 학생활동, 개인신상 등 다양한 주제의 상담 가능
- ▶ 대상: 강원대학교 재학생 전체
- ▶ 시기: 상담 요청 상시 가능
- ▶ 신청방법
- 취업지원과 홈페이지(job.kangwon.ac.kr) 접속
- 로그인(id:학번, pw:KNU포탈의 비밀번호(기본은 생년월일))
- 상단 메뉴 '상담관리'→'꿈-설계 상담 신청' 클릭
※ 희망진로를 등록하지 않은 경우 '희망진로' 메뉴를 먼저 입력해야 상담 신청 가능
- 상담자(교수·조교) 선택 및 상담내용 입력 →'등록'

국내·외 현장실습학기제

담당자: 성일용(250-7461)

- ▶ 지원대상: 재학생
- ▶ 지원시기: 연중(1,2학기/하계,동계)
- ▶ 주요내용
- 국내: 기업(일반기업)/기관 매칭(공기업, 공공기관), 학점부여(장기: 3~18학점/단기: 3~6학점), 상해보험가입, 장학금 지급 4주 기준 500천원(자율현장실습학기제에 한함), 수료증명서 발급
- 국외: 정부해외인턴/취업지원과(대학일자리플러스센터) 주관 해외 인턴십에 따라 (1,500~3,000천원) 장학금 차등 지급 또는 학점부여(최대 27학점)

추천 채용

담당자: 석남일(250-7764)

- ▶ 주요내용: 기업 추천 요청에 따라 적합한 인재를 추천하여 재학생 및 졸업생의 취업 기회 확대
- 취업지원과 홈페이지 내 취업정보-채용정보 게시판에 추천채용 기업 공고 게시
- ▶ 지원대상: 재학생 및 졸업생
- ▶ 지원기간: 연중 상시

진로·취업 상담 및 컨설팅

담당자: 염인혜(250-7461)

- ▶ 지원대상: 강원대학교 재학생 및 졸업생, 지역청년
- ▶ 지원시기: 연중 상시
- ▶ 지원내용: 전문 컨설턴트가 진로 설정 및 취업 설계, 자기소개서 작성, 면접 컨설팅 등 진로와 취업 전반에 대한 1:1 상담 제공

리더스 취업 스터디

담당자: 이수미(250-7465)

- ▶ 지원대상: 강원대학교 재학생 및 졸업생
- ▶ 지원시기: 3~6월 / 9~12월
- ▶ 지원내용: 취업 목표에 따른 자발적 스터디 그룹 운영, 스터디 장학금 및 운영비(1인당 10만원) 지원, 전문 컨설턴트 컨설팅 제공, 취업 프로그램 참여 연계 등 지원



04

국제교류과(해외파견 및 교류 프로그램)

학습 지원

▶ 1. 해외 활동 지원

• 가) 교환학생

담당자: 비아시아 장진희(250-6989)/ 아시아 윤자영(6979)

구분	연수국가	연수 대학	파견기간	지원금/1인
비아시아	호주	울런공대학	한 학기 또는 두 학기 (택1)	200만원
	영국	센털랭커셔대학		
	미국	클렘슨대학		
		슬리퍼리락대학		
		콩코드대학		
		워싱턴주립대학		
		안젤루주립대학		
	체코	메트로폴리탄대학프라하		100만원
		멘델브르노대학		
		마사리코바대학		
	리투아니아	비타우타스매그누스대학		
	헝가리	센트이스트반대학		
	폴란드	아담미츠키에비츠대학		
	독일	캄니츠공과대학		
		바이로이트대학		
		뒤스부르크-에센 대학		
		뷔르츠부르크 대학		
	라트비아	라트비아대학		
	스페인	에이다대학		
	덴마크	코펜하겐대학(인문대학)		
아시아	대만	푸젠카톨릭대학	한 학기 또는 두 학기 (택1)	100만원
		국립중앙대학		
	말레이시아	말레이시아 푸트라 대학		
		테일러스 대학		
	베트남	국립경제대학		
	홍콩	홍콩수엔대학		
	브루나이	브루나이다루살람대학		
	싱가포르	난양폴리텍대학		

구분	연수국가	연수 대학	파견기간	지원금/1인
아시아	일본	가고시마대학	한 학기 또는 두 학기 (택1)	100만원
		돗토리대학		
		동경농업대학		
		메지로대학		
		시가현립대학		
		신슈대학		
		천리대학		
	중국	길림대학		
		길림사범대학		
		동북임업대학		
		북경임업대학		
		북화대학		
		산둥대학 위해캠퍼스		
		상해외국어대학		
		서북정법대학		
		안휘공업대학		
		요녕과학기술대학		
		임기대학		

※ 상기 연수대학 목록은 주요 교류 대학으로, 모집 대학은 학기별 공고문 참고

• 나) 어학연수

담당자: 장진희(250-6989)

구분	주요 내용	
기간	단기	방학(3~4주) 중 국외 자매대학 어학기관에서 어학연수 및 문화체험 출석률 충족 시 희망자는 본교 계절수업 2학점 인정 가능, 휴학 중 파견 가능
	장기	한 학기(13~15주) 국외 자매대학 어학기관에서 어학연수 출석률 충족 시 귀국 후 본교 10학점(자유선택) 인정, 파견 기점 본교 등록(재학신분 유지)
파견	캐나다 빅토리아대학, 아일랜드 더블린시립대학, 호주 그리피스 대학, 미국 콰 대학 등	
지원	단기 100만원, 장기 200만원 (예산 상황에 따라 변동 가능)	

• 다) 파란사다리 사업

담당자:

윤자영(250-6979)

개 념	활 동	연수국가 및 대학	내 역
경제적, 사회적 취약계층 학생 대상 해외연수 지원 사업	4주간 해외 언어연수 및 취업프로그램 참여	뉴질랜드 (2024년 기준)	500만원 상당의 해외연수 지원 (용돈 등 자비부담금 있음)



▶ 2. 국내 활동 지원

• 가) 버디 프로그램 (Buddy Program)

특징 및 참고사항		담당자: 윤자영(250-6979)
구분	개념	국외 자매대학교 초청 교환학생의 학교생활 적응을 지원하기 위한 한 학기 교류활동
시기	1학기 활동(1월 모집), 2학기 활동(7월 모집)	
자격	봉사정신이 투철하며 교환학생과 문화·언어 교류를 희망하는 학생	
활동	교환학생 학교생활 지원, 한국문화 체험·여행 등 교환학생과의 자율적인 활동	
혜택	활동시간 및 횟수 충족 시 '비교과마일리지 3점' 취득 가능	

• 나) 튜터링 프로그램 (Tutoring Program)

특징 및 참고사항		담당자: 정나래(250-6984)
구분	개념	튜터가 튜티(외국학생)의 전반적인 학교생활 적응을 지원하는 한 학기 봉사활동
시기	1학기 활동(2월초 모집), 2학기 활동(8월초 모집)	
자격	외국인 학생과 교류를 원하고 봉사 정신이 투철한 학생	
활동	전공·교양과목 및 한국어 공부, 학교생활 적응 등을 위한 1:1 지도	
혜택	비교과 프로그램 실적인정, 활동지원 장학금 및 우수활동자 장학금 지급	

• 다) 썸머·윈터 프로그램 (KNU Summer & Winter Program)

특징 및 참고사항		담당자: 장진희(250-6989)
구분	개념	한국문화에 관심 있는 국외 자매대학 교환학생을 대상으로 한 2주 계절수업
시기	방학 중 2주 활동 (하계: 대면, 동계: 비대면)	
자격	영어 의사소통이 가능하고, 외국인 학생들과의 문화·언어 교류를 희망하는 학부 재학생	
활동	하계: 프로그램 참가 및 보조역할, 동계: ZOOM에서 한국문화 및 학교 소개	
혜택	활동비 지원	

05

교육혁신본부(학습지원, 장학금)

학습역량강화지원프로그램

담당자: 김채린(250-7379),
조성빈(250-7385)

▶ 주요내용

프로그램 명	프로그램 내용	지원내용 및 지원시기
메이저러너	자발적 학습공동체를 통한 공동체 의식 함양 및 학습역량강화 지원프로그램(전공 학습, 신입·재입학생, 전과·편입학생, 무전공생 총 4개 유형)	• 활동 및 우수 장학금 • 연 2회(학기별)
챌린지러너	강원대 학생의 역량을 대외적으로 발휘할 수 있도록 국내외 공모전 및 경진대회(학술대회 포함)에 참여하는 학생을 지원하는 프로그램	• 활동 및 우수 장학금 • 쏫팁(1학기)/롱팁(1년)
러닝코어	학습 부진 학생의 학업적 어려움을 해소하고 소속감을 증진시켜 중도탈락을 예방하는 학습역량 회복지원프로그램	• 활동 및 우수 장학금 • 연 2회(학기별)
와라 (부트캠프)	연초에 약 1주일간 운영하는 예비대학생의 기초학력 증진을 위한 프로그램(수학, 물리, 화학 분야의 기초 교과목)	• 멘토 및 수료 장학금 지급 • 기숙사 지원
학습역량강화 특강	학생들의 요구와 관심사를 반영한 다양한 주제의 온·오프라인 특강 (온라인/오프라인)	• 요구 조사 결과에 따른 특강 지원
도파밍리더십 캠프	공동체 활동에 필요한 멘토역량 강화 및 리더십 향상을 위한 멘토 교육 프로그램	• 수료 장학금 지급 • 연 2회(학기별)
성적 향상을 위한 Step Up 특강	학사경고를 받거나 학업이 부진한 학생이 정상적으로 학업을 계속할 수 있도록 지원하는 프로그램 ('전문상담+학과장상담+본특강이수' 시 학사경고 1회 삭제)	• 매학기 성적 확정 후
좋은수업에세이 공모전	자신이 수강한 '좋은수업'에 대해 에세이 형식의 글을 작성함으로써 우수한 수업을 발굴하고 공유하는 공모형 개별 학습 지원 프로그램	• 상장 및 시상금 • 에세이집 • 연 2회(학기별)
Honors Day	교육혁신본부 학습지원 프로그램의 활동 내용과 성과를 공유하는 시상식 프로그램	• 기념품, 상장 수여 • 연 2회

KNU 현장 연계형 새내기 진로탐색 『각양각색 各樣各色』

담당자: 임원석(250-7172)

▶ 주요내용

- (기 간) 3월~4월
- (대 상) 학부(과) 신입생
- (운영내용) 신입생의 대학생활 적응을 위한 진로탐색 프로그램 등
- (지원내용) 활동지원금, 멘토장학금



- 운영내용

분야	대상	내 용
Part.1 『확자지결』	학과	학부(과)의 각양각색 운영지원 (체육행사, 멘토링, 캠퍼스투어, 학과실험실 소개 등)
Part.2 『들썩들썩』	단과대	단과대학 신입생 오리엔테이션(학내행사)
Part.3 『북적북적』	동아리	KNU 동아리 홍보 지원(홍보부스)
Part.4 『어리둥절』	전체	버스킹, 진로상담, 신입생을 위한 다양한 이벤트

비교과마일리지 장학제도

담당자: 이대균(250-7383)

▶ 주요내용

- (선발대상)

- 비교과 프로그램에 참여 및 수료한 “학칙에 따른 수업연한 이내의 재학생”
- 장학년도 핵심역량진단(K-CCA) 참여 완료

- (선발기준) 잔여 비교과 마일리지 상위 적립자 순 선발하여 지급

- (지급금액) 1점 당 5,000원, 최대 500,000원

- (지급시기) 매년 2월 중

06

학생상담센터(심리상담, 학습상담)

심리상담

담당자:

박정현(250-7210)

- ▶ 개인상담: 상담자와 1:1로 심리 전반의 어려움 다루며 문제 해소 및 자기이해 증진
- ▶ 심리검사: 성격, 진로, 정서 상태 측정하는 검사(MMPI-2, TCI, MBTI, STRONG 등) 실시 및 해석 지원
- ▶ 집단상담: 10명 내외 또래들과 특정 주제(자존감, 스트레스 관리, 대인관계 개선, 발표불안 관리)에 대한 심층 나눔
- ▶ 정신건강 교육: e-루리 KNU-MOOC를 활용한 온라인 교육(스마트폰 과의존 예방교육, 자살예방교육 등) 운영
- ▶ 학사경고자 상담: 학사경고자 및 학사경고위험군 학생 대상 심리상담 지원
- ▶ 심리상담 문의 및 신청
 - 전화 문의: 033-250-8054, 7210~1(심리)
 - 온라인 신청: <https://knuounsel.kangwon.ac.kr>
※ 상담 및 검사 신청은 온라인으로만 받습니다.
- ▶ 상담시간: 평일 09:00~12:00, 13:00~18:00 (연중 운영, 나래관 102호)

학습상담

담당자:

박명경(250-7182)

- ▶ 학습검사(U&I 학습유형검사, MLST-II 학습전략검사): 학습성격유형 파악, 학습전략문제 점검 하는 검사 실시 및 해석 지원
- ▶ 학습상담: 학습적 도움을 필요로 하는 사람과 학습행동(동기, 목표, 시간, 시험관리 등) 및 정서(우울, 불안, 짜증 등) 측면의 인간적 성장을 위한 상담과정
- ▶ 전과학습클리닉: 전과 희망 학생 대상 맞춤형 학습적응 관련 상담 지원
- ▶ 학습상담 문의 및 신청
 - 전화 문의: 033-250-7182, 7263~4(학습)
 - 온라인 신청: <https://knuounsel.kangwon.ac.kr>
※ 학습상담 및 검사 신청은 온라인 및 전화, 방문 신청 모두 가능합니다.



▶ 상담시간: 평일 09:00~12:00, 13:00~18:00 (연중 운영, 천지관 2층 학습상담실)

07

장애학생지원센터(학업, 생활지원)

학업 및 생활지원

담당자: 한혜정(250-7459), 한승현
(250-7369)

- ▶ 교수·학습지원: 우선 수강신청 지원, 강의실 좌석 우선 배정 및 접근 지원, 교수·강사 대상 장애학생 학습지원 안내, 시험평가 편의지원
- ▶ 학습기자재 및 보조공학기기 지원: 장애학생들의 학교생활에 필요한 노트북이나 휠체어, 점자프린터 등 학습기자재 및 보조공학기기 지원
- ▶ 생활 지원: 기숙사 1인실 우선지원, 장학금 지원(자아실현 장학금, 중증 전액지원, 경증 C급 장학금지원), 학내 이동지원(2인용 전동스쿠터 이용)

교육지원인력 지원

담당자: 한혜정(250-7459), 이상열
(250-7469)

- ▶ 교육활동지원사업: 전문도우미(속기사 등) 지원
- ▶ 한국장학재단 국가근로 장학생: 장애학생 도우미 매칭 및 관리 지원

맞춤형 프로그램 운영

담당자: 한혜정(250-7459), 이현규
(250-7368)

- ▶ 장애학생 간담회 개최: 장애학생의 다양한 의견을 수렴하고 지원하기 위한 간담회 개최
- ▶ 장애인식개선 프로그램 운영: 장애인의 날 행사 개최, 장애학생 축제 “울림제” 개최, 배리어 프리 영화제 개최
- ▶ 봉사장학생 운영: 장애학생 취업역량 강화를 위한 장애학생지원센터 자체 봉사 장학생 프로그램 운영

진로 및 취업 지원

담당자: 이상열(250-7459), 한승현
(250-7369)

- ▶ 진로 취업역량 강화 캠프 운영: 장애학생 맞춤형 취업역량 강화 프로그램 진행
- ▶ 한국장애인고용공단 연계 취업지원 프로그램 운영: 직업능력평가 등 실시

▶ 진로 취업 상담 진행: 장애학생지원센터 방문 수시 상담(담당자: 한승현)

08

인권센터(인권침해상담, 진상조사)

인권상담

담당자: 최이현(250-7502)

- ▶ 학내 구성원들(교수·강사·직원·선배 및 동료 학생)사이에서 발생한 인권침해·성희롱·성폭력 피해 상담 및 진상조사 업무와 대학내 성별 간 불평등을 해소하여 성평등한 캠퍼스 조성을 위해 인권·성평등(성희롱, 성폭력 예방교육 포함)교육과 범정의무교육(가정폭력 예방교육 포함) 등을 실시함.

09

학술정보운영과(학습지원, 장학금)

도서관 마일리지 제도

담당자: 손민성(250-8010)

- ▶ (내용) 도서관 이용실적에 따른 마일리지 부여 및 우수이용자 포상
- ▶ (대상) 도서대출, 행사참여 등 각종 도서관 서비스
- ▶ (시기) 매년 3월~11월
- ▶ (포상) 해외 선진 도서관 견학 및 문화유산 탐방

핵심역량강화 독서후기대회

담당자: 신명화(250-7622)

- ▶ (내용) 강원대학교 인재상 5대 핵심역량(미래·실천·협력·인성·강화·창의) 강화 지원 독서 프로그램
- ▶ (대상) 학부 및 대학원 재학생
- ▶ (시기) 매년 11월 ~ 12월
- ▶ (포상) 총장상·도서관장상 수여 및 상금(장학금) 지급, 도서관마일리지·비교과



마일리지 부여

※ (상금) 개인별 100,000원 ~ 1,000,000원 상당

청년희망충전소: 명사특강

담당자:

이월계(250-8016)

- ▶ (내용) 청년에게 미래비전 제시를 위한 명사 초청 특강
- ▶ (대상) 교내 구성원
- ▶ (시기) 매년 4월, 9월

청년희망충전소: 인문기행

담당자:

주순옥(250-7623)

- ▶ (내용) 독서와 연계한 문화유산 탐방 및 문학작품에 대한 이해도 고취를 위한 인문 기행
- ▶ (대상) 재학생
- ▶ (시기) 매년 9월

도서관회원제 운영[휴학생 회원]

담당자:

조예슬(250-8019)

- ▶ (내용) 휴학생의 도서관 이용 지원
- ▶ (방법) 도서관 회원제(휴학생 회원) 가입
- ▶ (비용) 무료
- ▶ (이용기간) 학기 단위
- ▶ (이용범위) 도서관 시설물(열람실, 그룹스터디룸 등), 도서대출 등
 - ※ 시험기간 시설물 이용은 재학생에 한함

10

학술정보지원과(학습자료지원)

학술·교양자료 구입

담당자:

이태현(250-8007)

- ▶ 희망도서 구입 신청
 - (내용) 학습 및 교양 함양에 필요한 도서 구입 신청 시 우선 구입·제공
 - (대상) 재학생·휴학생
 - (신청방법) 도서관 홈페이지 로그인 ⇨ 도서신청 ⇨ 희망도서 ⇨ '신청' 혹은 'e-CIP희망도서신청'
 - (신청제한) 오락적 목적이 두드러진 자료(만화, 그림책 등) 및 정답 표기 등으로 다회 이용이 어려운 문제집류(전자책 제외)
- ▶ 우선정리도서 신청
 - (내용) '정리중' 상태 도서에 대한 우선 대출 서비스구성원 전체
 - (대상) 재학생·휴학생연중 상시
 - (신청방법) 도서관 홈페이지 로그인 ⇨ 자료검색 ⇨ '우' 아이콘 클릭학술 및 교양자료 제공
 - (수령방법) 도서정리완료 안내문자 수신 후 중앙도서관 학술정보지원과 자료개발팀(2층)에서 도서대출, 이용 후 중앙도서관 2층 안내데스크(자료운영팀) 반납

교육연구지원서비스

담당자:

심송은(250-8025)

- ▶ 도서관 이용교육
 - (정규교육) 도서관에서 진행되는 정보검색특강, DB이용 교육 등 매월 홈페이지 공지
 - (온라인교육) 도서관 홈페이지 ⇨ '연구학습지원' ⇨ '이용교육' ⇨ '신입생인증용교육' 또는 e-루리 ⇨ '자율강좌' ⇨ [춘천] 도서관 이용자 교육
- ▶ 연구지원서비스
 - (내용) 강의 및 연구에 필요한 자료 조사, 논문 인용·피인용 정보 및 서지관리프로그램(EndNote, RefWorks) 사용법 안내 등 각종 학술 정보 상담
 - (신청방법) 도서관 홈페이지 ⇨ '연구학습지원' ⇨ '연구지원 신청' 또는 전담 이메일(libcall@kangwon.ac.kr)로 신청

▶ 학술정보가이드

- (내용) 단과대학 및 학과별 국내·외 학술DB, 유관기관 등 참고정보원 제공
- (이용방법) 도서관 홈페이지 ⇨ ‘연구학습지원’ ⇨ ‘연구학습지원 도구’ ⇨ ‘주제/학과별 가이드’

Part
02

사업단

1. CAMPUS Asia-AIMS사업단
(학부교환학생프로그램, 체재비 지원)



01

CAMPUS Asia-AIMS 사업단

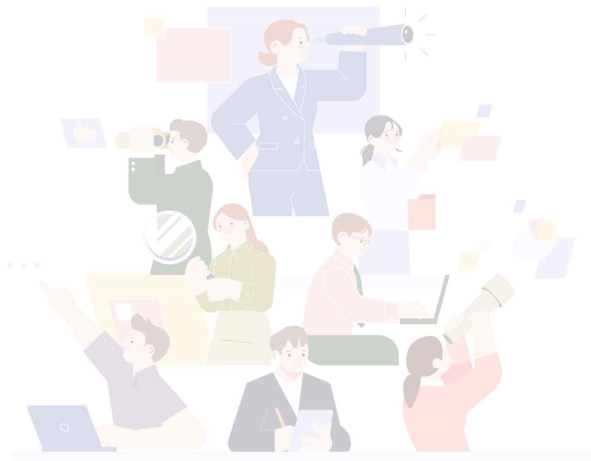
CAMPUS Asia-AIMS 프로그램

담당자:
이장준(250-7417)

▶ 주요내용

- 프로그램 : AIMS(Asian International Mobility for Students) 프로그램은 아세안 국가들과 한국 및 일본이 참여한 학부교환학생 프로그램입니다. 강원대학교 AIMS 사업단은 '다국간 문화와 융합하는 글로벌비즈니스 전문인력 양성'을 목표로 한국대학교육협의회 총괄 및 교육부에서 예산 지원을 받아 운영하고 있습니다.
- 사업기간 : 1주기(2016~2020) / 2주기(2021~2025)
- 교류국가 : 말레이시아, 인도네시아, 베트남, 태국, 브루나이
- 참여학과 : 국제무역학과, 경제학과, 농업자원경제학과 및 글로벌 한국학과
- 지원조건 : 서류접수 및 영어 면접
 - 경영대학, 농업자원경제학과 및 글로벌 한국학과 학부생 (※그 외의 경우 참여학과 부전공 또는 복수 전공 학생도 지원가능)
 - 학점 평점 3.0 이상
 - 공인 영어시험 점수 (TOEIC 750점, TOEIC Speaking IM 3, TOEFL(ibt) 80점, OPIc IM3 또는 IELTS 6.0 이상)
 - 졸업 유보생은 지원 불가
- 모집기간 : 매학기 시작 후 약 1달간 모집(사업단 홈페이지, 참여학과 홈페이지 등 참조)
- 파견기간 : 한 학기 ~ 최대 두 학기 파견 가능
- 지원내용 : 파견학생 체재비 지원 (약 300만원)
 - ※지원금은 학기마다 변동이 있을 수도 있음.





강원대학교

춘천캠퍼스	24341 강원특별자치도 춘천시 강원대학길 1	Tel. 033-250-6114 Fax. 033-251-9556
삼척캠퍼스	25913 강원특별자치도 삼척시 중앙로 346	Tel. 033-570-6114 Fax. 033-572-8620
도계캠퍼스	25945 강원특별자치도 삼척시 도계읍 황조길 346	Tel. 033-540-3114 Fax. 033-540-3219